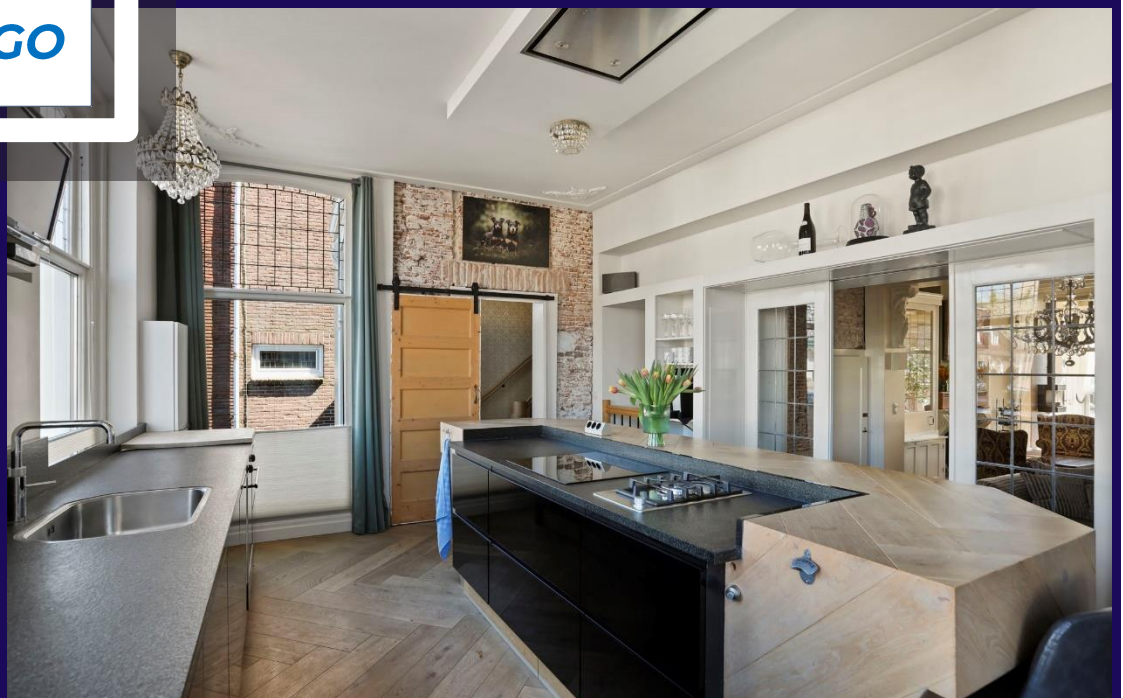


TEAMFOTO



JOUW
LOGO



MEETRAPPORT

Adres huisnummer
Postcode plaats

Inhoudsopgave

Meetstaat	3
Vlakkentekening classificaties	4
Toelichting	5
Toegepaste begrippen	6
Totale vloeroppervlak (TVO)	6
Oppervlak met beperkte stahoogte < 1,50 m (OBS).....	6
Niet toegankelijke ruimtes (NTR).....	6
Aftrekposten (AP)	6
Gebruiksoppervlak (GO)	6
Gebruiksoppervlak overige in pandige ruimte (OIR)	7
Gebruiksoppervlak wonen (GOW).....	8
Gebouw gebonden buitenruimte (GGB).....	8
Externe bergruimte (EB).....	8
Bruto inhoud	9



Meetstaat

MEETSTAAT										MEETSTAAT GEBRUIKSOPPERVLAKTEN EN MEETRAPPOR T GEBASEERD OP DE NEN 2580:2007/C1:2008				
object opgesplitst per bouwlaag	BVO	TVO	TO	TO	HOOGTE	GO	OI	GGB	EB	niet toegankelijke ruimten / schacht	vide	overige	h < 1.50m'	BI
	Bruto Vloer Oppervlakte	Totale Vloer Oppervlakte	Floorplanner	Tarra Oppervlakte	Plafond + vloer/dak	Gebruiks Oppervlakte wonen	Overige Inpandige ruimte	Gebouw Gebonden Buitenruimte	Externe Buitenruimte		Vides/ Schalmgaten > 4m²	Nis/Kolom/ Inspringende bouwdelen <0.m²	Ruimte met beperkte stahoogte < 1,50m'	Bruto Inhoud
	m²	m²	m²	m²	m'	m²	m²	m²	m²	m²	m²	m²	m²	m³
Hoofdgebouw														
Begane grond														
Woon-/werkruimte	12.9				3.5		0.0	0.0	0.0	0.0	0.0	0.0	0.0	
Woon-/werkruimte	42.5				2.9		0.0	0.0	0.0	0.0	0.0	0.0	0.0	
Woon-/werkruimte	81.3				3.4		0.0	0.0	0.0	0.0	0.0	0.0	0.0	
Subtotaal	136.7	123.3	116.8	19.9	3.4	123.3	0.0	0.0	0.0	0.0	0.0	0.0	0.0	441.0
Eerste verdieping														
Woon-/werkruimte							0.0	0.0	0.0	0.0	0.0	0.0	0.0	
Subtotaal	63.7	57.1	53.9	9.8	2.7	57.1	0.0	0.0	0.0	0.0	0.0	0.0	0.0	168.8
Bijgebouw														
Berging														
Berging (EB)							0.0	0.0	7.3	0.0	0.0	0.0	0.0	
Subtotal	8.4	7.3	7.3	1.1		0.0	0.0	0.0	7.3	0.0	0.0	0.0	0.0	
Tot. hoofdgebouw (BAG)	200.4	180.4		29.7		180.4	0.0	0.0	0.0	0.0	0.0	0.0	0.0	610
procentueel t.o.v. BVO	100%			15%		90%	0%		0%					
Tot. bijgebouwen	8.4	7.3		1.1		0.0	0.0	0.0	7.3	0.0	0.0	0.0	0.0	0.0
procentueel t.o.v. BVO	100%			13%		0%	0%		87%					



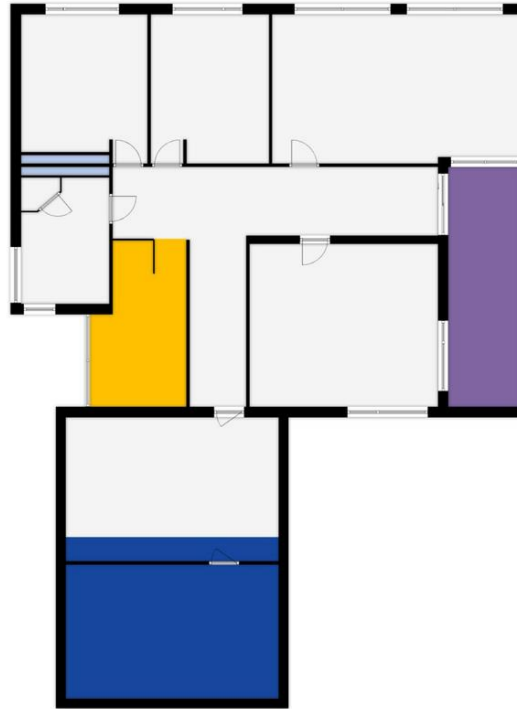
Vlakkentekening classificaties

Begane grond



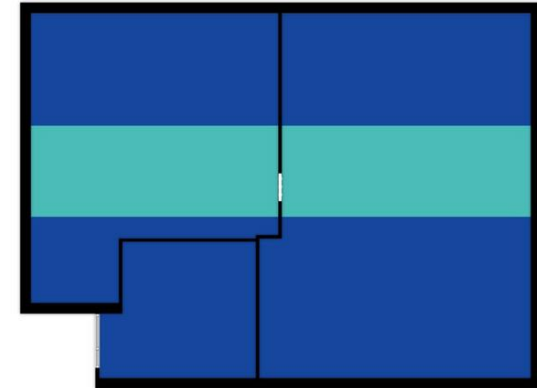
GOW = 167.5 m²
OIR = 54.1 m²
GGB = 5.6 m²

1e verdieping



GOW = 162.2 m²
GGB = 15.9 m²
OBS = 31.0 m²
AP = 13.0 m²
NTR = 2.0 m²

2e verdieping



OIR = 40.6 m²
OBS = 119.7 m²

GOW

gebruiksoppervlak
wonen

OBS

oppervlak beperkte
stahoogte < 1,50 m

NTR

niet toegankelijke
ruimtes

AP

aftrekposten
vides / bouwconstructies

OIR

overige in pandige
ruimte

GGB

gebouw gebonden
buitenruimte

EB

externe
bergruimte

Toelichting

Aan de hand van meest recente meetinstructies gebruiksoppervlakte woningen en gebruiksoppervlakte bruto inhoud woningen hebben wij deze meetstaat opgesteld. Deze instructie wordt ook wel de Branche Brede Meetinstructie genoemd. De meetinstructie wijkt op een aantal aspecten af van de NEN 2580. De gemeten oppervlaktes worden opgesplitst in de verschillende gebruiksoppervlakten, in tegenstelling tot de NEN 2580 die deze onderverdeling niet kent:

- gebruiksoppervlakte wonen;
- gebruiksoppervlakte overige in pandige ruimte;
- gebruiksoppervlakte gebouw gebonden buitenruimte;
- gebruiksoppervlakte externe bergruimte.

Wat deze bovenstaande oppervlakten precies inhouden, staat op de volgende pagina's toegelicht.



Toegepaste begrippen

Totale vloeroppervlak (TVO)

Het totale vloeroppervlak is gemeten per verdieping op vloerniveau tussen de opgaande woningscheidende scheidingsconstructies (muren).

Oppervlak met beperkte stahoogte < 1,50 m (OBS)

Oppervlaktes met een netto hoogte lager dan 1,50 meter, met uitzondering van de oppervlakte onder een trap, worden niet gerekend tot gebruiksoppervlak. Deze oppervlaktes worden dus met het totale vloeroppervlak verrekend.

Niet toegankelijke ruimtes (NTR)

Ruimtes die voor mensen niet toegankelijk zijn worden niet gerekend tot gebruiksoppervlak. Een voorbeeld hiervan kan zijn wanneer men een vliering enkel kan betreden door een luik en door middel van een eenvoudig wegneembare trap of ladder.

Aftrekposten (AP)

De onderstaande oppervlaktes worden tot aftrekpost gerekend indien:

- de oppervlakte van een trapgat, een vide of een combinatie van beiden, indien deze 4,00 m² of groter is;
- de oppervlakte van een leidingschacht, inspringend bouwdeel of van een vrijstaande bouwconstructie, indien deze 0,50 m² of groter is;
- de oppervlakte van een liftschacht
- de oppervlakte van een nis die kleiner is dan 0,50 m²;
- inspringende gebouwdelen met een oppervlakte groter dan 0,50 m².

Gebruiksoppervlak (GO)

Het gebruiksoppervlak komt tot stand door, indien aanwezig, de oppervlaktes lager dan 1,50 meter, niet toegankelijke ruimtes en de aftrekposten te verrekenen met het totale vloeroppervlak.



Gebruiksoppervlak overige inpandige ruimte (OIR)

Een oppervlakte wordt tot de overige inpandige ruimte gerekend als één van de voorwaarden geldt:

- het hoogste punt van de ruimte is tussen 1,50 meter en 2,00 meter hoog;
- het hoogste punt van de ruimte is boven de 2,00 meter, maar het aaneengesloten oppervlak hoger dan 2,00 m is kleiner dan 4,00 m² (alleen van toepassing wanneer er ook sprake is van een gedeelte van de ruimte met een hoogte van minder dan 2,00 m). Er wordt gekeken naar de gehele verdieping en niet afzonderlijk per ruimte.
- de ruimte is bouwkundig slechts geschikt als bergruimte. Voorbeelden hiervan zijn een kelder, fietsenstalling of een garage;
- er is sprake van een bergzolder, dat wil zeggen een voor mensen toegankelijke zolder die alleen geschikt is voor incidenteel gebruik. Dit is bijvoorbeeld het geval als de zolder niet met een vaste trap bereikbaar is (vlizo) en/of een zolder met onvoldoende daglichttoetreding (raamoppervlakte kleiner dan 0,50 m²).
- een ruimte heeft een gedeelde muur met de woning (het hoofdgebouw), maar is enkel te betreden door de woning via de open lucht te verlaten

Wanneer niet aan de bovenstaande criteria is voldaan, is sprake van gebruiksoppervlakte wonen. In twijfelgevallen worden ruimten gerekend als gebruiksoppervlakte wonen. Een gang, keuken, bijkeuken, pantry, vaste kast, trapkast, meterkast, wasmachine- of cv-ruimte binnen de woning, worden gerekend tot de gebruiksoppervlakte wonen.

De oppervlakte "onder de wand" die de tussen een gebruiksoppervlakte wonen en een gebruiksoppervlakte overige inpandige ruimte staat, wordt gerekend tot de gebruiksoppervlakte wonen.



Gebruiksoppervlak wonen (GOW)

Het gebruiksoppervlak wonen komt tot stand door het oppervlak van het gebruiksoppervlak overige inpandige ruimte te verrekennen met het gebruiksoppervlak.

Gebouw gebonden buitenruimte (GGB)

Een ruimte is gebouwgebonden buitenruimte indien deze ruimte niet of slechts gedeeltelijk is omsloten door vaste wanden en daardoor geen vaste buitenomgrenzing heeft. Er is alleen sprake van gebouwgebonden buitenruimte voor zover het gedeelte naast, op, tegen of aan het hoofdgebouw (de woning) is gelegen. Denk hierbij aan een balkon, carport, veranda of dakterras. Bij een appartement gelegen op de begane grond dient een terras, wanneer en voor zover dit terras rust op een drager die geïntegreerd is in de bouwconstructie van de woning, ook als gebouwgebonden buitenruimte te worden beschouwd. Dit is een uitzondering op de algemene regel en NEN 2580.

Voor het bepalen van de gebruiksoppervlakte van gebouwgebonden buitenruimte wordt onderscheid gemaakt tussen overdekte ruimte en niet overdekte ruimte:

- bij overdekte gebouwgebonden buitenruimte wordt de oppervlakte gemeten tot de verticale projectie van de overkapping;
- bij niet overdekte gebouwgebonden buitenruimte wordt de oppervlakte gemeten tot de opgaande scheidingsconstructie, bijvoorbeeld een hek, dakopstand of rand van de vloerconstructie.

Externe bergruimte (EB)

Een ruimte is een externe bergruimte indien er geen gedeelde muur is met het hoofdgebouw en de ruimte alleen bereikbaar is door de woning te verlaten. Verder geldt dat externe bergruimte nooit een woonfunctie kan hebben. Het meten van de externe bergruimte gebeurt met dezelfde principes als bij het meten van de woning. Indien er meer externe bergruimten zijn, worden de gemeten oppervlaktes getotaliseerd tot één gebruiksoppervlakte externe bergruimte voor de woning. Tevens kan het alleen tot externe bergruimte geïntegreerd worden, wanneer het object volledig af te sluiten is.

Een oppervlakte van een parkeerplaats wordt alleen gemeten als gebruiksoppervlak externe bergruimte wanneer deze individuele parkeerplaats zich bevindt in een volledig van de buitenwereld af te sluiten complex en er sprake is van een parkeerplaats horend bij de woning.



Bruto inhoud

De meetinstructie is gericht op het meten van de bruto inhoud per woning. Dat wil zeggen dat altijd uitgegaan wordt van de inhoud "achter de voordeur". Bij de meting van de bruto inhoud van de woning wordt geen onderscheid gemaakt tussen verschillende functies van de delen van een woning (bijvoorbeeld "woonruimte" of "overige inpandige ruimte").

Volgens de instructie wordt gewerkt met standaardmaten voor de dikte van de verdiepingsvloeren, van de begane-grondvloer, van de dakconstructie en van de woningscheidende wanden voor de situaties waarin deze dikte niet eenvoudig te meten is. NEN 2580 kent deze aannames omtrent de dikte van vloeren, dakconstructie en woningscheidende muren niet.

Onderstaande aannames worden aangehouden indien deze niet meetbaar zijn:

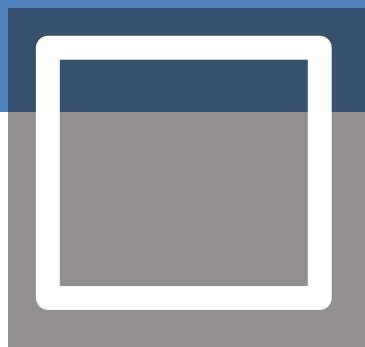
- begane grondvloer en keldervloer 40 cm (standaard sinds januari 2018)
- verdiepingsvloer 30 cm
- dakconstructie 30 cm
- woningscheidende muren 30 cm
- woningscheidende muren indien gedeeld 15 cm

De (bruto) hoogte wordt bepaald vanaf de bovenkant van de vloer tot en met de vloer van de bovengelegen bouwlaag. Indien de dikte van de (woningsscheidende) vloer niet gemeten kan worden, wordt aangenomen dat deze 30 cm dik is. Indien het de bovenste bouwlaag is en er sprake is van een plat dak, wordt gemeten inclusief de dakconstructie. Voor de dikte van de dakconstructie wordt 30 cm aangehouden als deze maat niet bekend is.

Voor de volledige meetinstructie en de lijst met de veel gestelde vragen met antwoorden, verwijzen wij u graag door naar de website van de Waarderingskamer:

<https://www.waarderingskamer.nl/hulpmiddelen-gemeenten/meetinstructies-gebruiksoppervlakte-inhoud/>





 **ADRES MAKELAAR – POSTCODE - PLAATS**

 **+31 (0)TELEFOON**

 **MAILADRES**

 **WEBSITE**